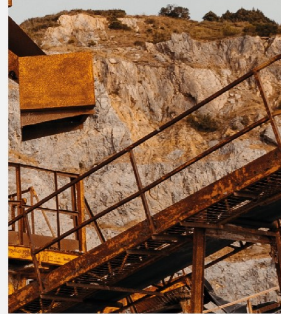




Cámara Mexicana de la  
Industria de la Construcción



# UTILIZACIÓN DE MATERIALES RECICLABLES

# 2025



**Catálogo de costos directos para la utilización de materiales reciclados 2025**

## Índice

	<b>Página</b>
<b>Introducción</b>	<b>3</b>
<b>Consideraciones para la utilización de este catálogo</b>	<b>4</b>
<b>Metodología</b>	<b>4</b>
<b>Agradecimientos</b>	<b>44</b>
<b>Índice</b>	<b>45</b>
<b>1.- Mano de obra</b>	<b>46</b>
1.1.- Cálculo del factor de salario real.	47
1.2.- Tabulador de salario integrado.	55
1.3.- Cuadrillas de trabajo.	57
1.4.- Análisis de cuadrillas de trabajo.	59
<b>2.- Materiales</b>	<b>61</b>
2.1.- Listado de materiales.	62
<b>3.- Básicos</b>	<b>65</b>
3.1.- Resumen de básicos.	66
3.2.- Análisis de básicos.	68
<b>4.- Maquinaria y equipo</b>	<b>71</b>
4.1.- Horas efectivas de trabajo en la operación de la maquinaria y equipo.	72
4.2.- Tasa de interés.	73
4.3.- Maquinaria y equipo de construcción en espera y reserva.	76
4.4.- Resumen de costos horarios de maquinaria y equipo.	79
4.5.- Análisis de costos horarios de maquinaria y equipo.	81
<b>5.- Conceptos de trabajo para la utilización de materiales reciclados</b>	<b>83</b>
5.1.- Resumen de conceptos de trabajo.	84
5.2.- Análisis de precios unitarios a costo directo.	87
<b>6.- Normatividad federal relacionada con la integración de precios unitarios</b>	<b>95</b>